

# 新动能推动产业结构优化

## 经济视野

□ 陆娅楠

国家统计局日前对外公布,初步测算,2016年我国新产业、新业态、新模式等“三新”经济增加值约为113719亿元,相当于GDP的15.3%,按现价计算,“三新”经济增加值增速为11.8%,高于GDP现价增速3.9个百分点,较上年提高了0.5个百分点。

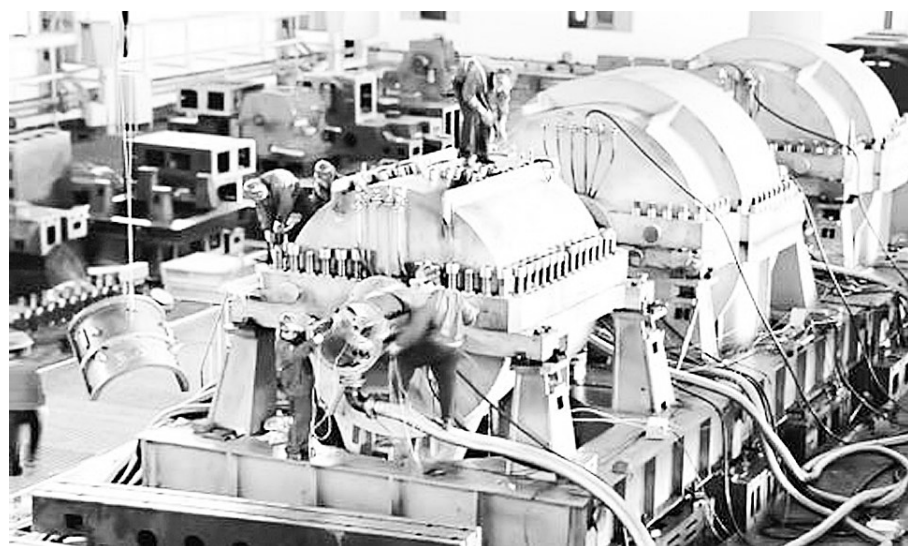
“随着我国经济发展进入新常态,以新产业、新业态、新模式为核心的新动能不断增强,成为推动我国经济平稳增长和经济结构转型升级的重要力量,有效弥补了传统动能减弱带来的对经济的影响和冲击,确保了国民经济呈现稳中向好的态势。”国家统计局核算司有关负责人说。

### 推动经济平稳增长

党的十八大以来,我国经济保持平稳增长,综合国力显著提升。2013—2017年,GDP年均增长7.1%,经济运行保持在合理区间。2017年,GDP总量达到82.7万亿元,占世界经济比重的15%左右。

中国经济平稳增长,新动能持续发力功不可没。在国家一系列政策措施作用下,大众创业、万众创新热潮涌动,新产业、新业态、新模式等“三新”经济活动层出不穷,新动能不断增强。“虽然目前‘三新’经济增加值的比重还比较低,但发展势头旺盛,一定程度上弥补了传统动能减弱带来的影响,对经济平稳运行发挥了重要的作用。”国家统计局核算司有关负责人说。

在稳增长的同时,新动能还推动经济稳中向好。



工业高技术产业、工业战略性新兴产业保持较快增长,推动工业向价值链中高端发展。2013—2017年,工业高技术产业增加值年均增长11.7%,高于全部工业年均增速5.1个百分点;2015—2017年,工业战略性新兴产业增加值年均增长10.5%,高于同期全部工业年均增速4.4个百分点。

战略性新兴产业快速增长,服务质量和水平不断提升。2015—2017年,战略性新兴产业营业收入年均增长14.8%,高于同期规模以上服务业营业收入年均增速3.5个百分点。网上交易爆发式增长,激发了国内市场活力和消费需求。2015—2017年,网上零售额年均增速超过30%,高于社会消费品零售总额年均增速约20个百分点。

### 推动产业结构优化

随着供给侧结构性改革不断推进,产

业结构逐步优化升级,服务业撑起国民经济半壁江山。2017年,第三产业增加值占GDP比重为51.6%,比2012年提高了6.3个百分点。从对经济增长的贡献率来看,2013—2017年,三次产业对经济增长的年均贡献率分别为4.6%、42.6%和52.8%,第三产业的年均贡献率比第二产业高10.2个百分点。

新动能推动制造业加快转型升级,传统制造业加快改造,高耗能行业产能有序缩减。2013—2017年,六大高耗能行业年均增速为6.4%,比全部工业低0.2个百分点。2017年,工业产能利用率达到77.0%,比2013年提高了1.2个百分点。

新动能推动服务业结构不断优化。随着互联网技术的全方位渗透,与互联网融合的服务业得到不断发展。“电子商务带动邮政快递业高速增长,分享经济带动交通出行、房屋住宿、金融、餐饮、物

流、教育、医疗、基础设施等多个服务业领域新型发展,使得新动能主要来自服务业。”该负责人介绍,2016年,在“三新”经济增加值中,“三新”服务业增加值占52%。受此影响,有关服务行业比重不断提高。

### 推动需求结构升级

近年来,我国消费的基础性作用明显增强。从三大需求对经济增长的贡献率来看,2013—2017年,最终消费支出的贡献率年均56.2%,资本形成总额的年均贡献率为43.8%,近5年货物和服务净出口的年均贡献率几乎为零。

消费贡献率持续保持较高水平,与新动能推动消费升级换代密不可分。

新动能推动创造新型消费供给。2016年,“三新”经济中新型生活性服务活动增加值占全部“三新”经济增加值的比重约为7.2%,比2015年有明显提高。

新动能推动居民消费的品质不断改善。网上零售、视频直播、在线教育、互联网医疗、订餐洗衣等O2O服务让消费者各种需求足不出户即可得到满足。而网约车、共享单车、共享住宿、移动支付等新服务模式,也让人们的出行、旅游、休闲娱乐变得更加精彩便利。文化娱乐、教育培训、健康养生类消费升温,服务型消费渐成热点。

在消费结构升级的同时,投资结构也在持续优化。高技术制造投资、装备制造投资、基础设施薄弱环节特别是民生相关领域投资快速增长。2013—2016年,高技术制造业投资年均增长14.8%,装备制造投资年均增长13.4%,生态保护和环境治理业投资年均增长29.7%,教育领域投资年均增长19.2%,都大大高于全社会固定资产投资的增速。

## 经济时评

□ 刘勋

# 对低价旅游团应釜底抽薪

为了能让游客到自家购物店购物,昆明樊银商贸有限公司向云南天合国际旅行社负责人白某某行贿50万元,由天合旅行社招徕低价旅游团到樊银公司的店内购物,所获利益双方分成。近日,云南省昆明市公安局通报了这起全国首起旅行社工作人员受贿案。

低价旅游团是旅游乱象的典型之一,旅行社通过超低价格吸引游客组团,当这些游客踏上旅途之后,他们也成了待宰的羔羊。看似亏本的低价旅游,旅行社自有生财之道,俗话说“羊毛出在羊身上”,旅行社的生财之道是安排游客购物吃饭,外出旅游购物时间比游山玩水还要长,出发前说好的购物次数时间却在旅途中临时加码。旅行社要想补上低价旅游团的差价还要有盈利,就必须在游客购物上狠下功夫。旅游购物也就成了旅游团的高发区,司空见惯、屡禁不止,有些地方甚至陷入了死循环。

旅游购物场所通常都比较封闭,要么是在荒郊野外,要么是在城市深处,基本上都是只接待游客,有些购物场所甚至连基本的营业执照、卫生许可都没有,商品的质量更是难以保障。某些专宰游客的购物场所将“黄金有价玉无价”发挥到极致,导游从游客刚踏上旅途就开始洗脑,美化甚至神化某种玉石,当游客来到卖玉石的购物场所之后,这里导购人员与导游立即展开营销攻势,威逼利诱游客购买质次价高的玉石。即便游客遇到侵权行为,执法部门更多是当经济纠纷处理,对于购物场所的违法经营多是行政处罚处理,这样的处理方式基本是隔靴搔痒,很难产生有效震慑,相比于坑蒙拐骗获取的利润,这些都不足以为谈。

对于低价团引发的旅游乱象,不仅简单地劝告游客,而且也不能止于采用民事调解或行政处罚的手段,因为那样只治标不治本,无法彻底斩断低价旅游团的利益链,不能实现釜底抽薪。此次昆明警方办理的这起旅行社工作人员受贿案就非常具有启示意义,以刑罚的手段打击低价旅游团彰显了司法机关整治旅游乱象的决心。

根据刑法规定非国家机关工作人员利用职务上的便利,索取他人财物或者非法收受他人财物,为他人谋取利益,数额较大的,处五年以下有期徒刑或者拘役;数额巨大的,处五年以上有期徒刑,可以并处没收财产。非国家机关工作人员行贿,数额较大的,处三年以下有期徒刑或者拘役;数额巨大的,处三年以上十年以下有期徒刑,并处罚金。由此可见,这两项罪名可以让行贿人和受贿人身败名裂,得不偿失。

昆明警方将行贿的商贸有限公司与受贿的旅行社共同打击,就是釜底抽薪之举,直接斩断了低价旅游团的利益链,让此类旅游乱象失去经济驱动力,必然难以以为继。当然,整治旅游市场秩序,不是警方一家的事情,还需要调动社会各方面的力量,充分运用包括旅游法庭、行政执法、宣传教育、强化舆论监督等在内的各种手段,综合施策,形成合力。只有如此,才能在法治的轨道上推动旅游市场健康发展。

# “消费返利”存较大风险隐患

□ 邢邦

据国家市场监督管理总局网站显示,近日,中国银行保险监督管理委员会、工业和信息化部、公安部、商务部、人民银行、国家市场监督管理总局对外发布提示。

提示显示,近期,一些第三方平台打着“创业”“创新”的旗号,以“购物还钱”“消费等于赚钱”“你消费我返钱”为噱头,承诺高额甚至全额返消费款、加盟费,以此吸引消费者、商家投入资金。此类“消费返利”不同于正常商家返利促销活动,存在较大风险隐患。

具体如下:

一、高额返利难以实现。返利资金主要来源于商品溢价收入、会员和加盟商缴纳的费用,多数平台不存在与其承诺回报相匹配的正当实体经济和收益,资金运转和高额返利难以长期维系。

二、资金安全无法保障。一些平台通过线上、线下途径,以“预付消费”“充值”等方式吸收公众和商家资金,大量资金由平台控制,存在转移资金、卷款跑路的风险。

三、运营模式存在违法风险。一些平台虚构盈利前景、承诺高额回报,授意或默许会员、加盟商虚构

商品交易,直接向平台缴纳一定比例费用,谋取高额返利,平台则通过此方式达到快速吸收公众资金的目的。部分平台还采用传销的手法,以所谓“动态收益”为诱饵,要求加入者缴纳入门费并“拉人头”发展人员加入,靠发展下线获取提成。平台及参与人员的上述行为具有非法集资、传销等违法行为的特征。此类平台运作模式违背价值规律,一旦资金链断裂,参与者将面临严重损失。按照有关规定,参与非法集资不受法律保护,风险自担,责任自负;参与传销属违法行为,将依法承担相应责任。

对此,六部委请广大公众和商家提高警惕,增强风险防范意识和识别能力,防止利益受损。同时,对掌握的违法犯罪线索,可积极向有关部门反映。

# 四部门部署打击骗税和虚开发票专项行动

□ 吴秋余

国家税务总局、公安部、海关总署和中国人民银行近日在京就打击骗取出口退税和虚开增值税专用发票专项行动进行联合部署,安排2018年打击骗税和虚开专项行动任务。

四部门打击骗税和虚开专项行动领导小组组长、国家税务总局副局长孙瑞标在进行工作部署时说,当前,一些不法分子实施骗税和虚开违法犯罪活动,严重影响了“放管服”改革和“便民办税春风行动”等优化营商环境措施的顺利实施,严重破坏了正常的经济税收秩序,必须毫不手软地实施打击。四部门要在全国范围内持续开展跨部门、跨区域专项行动,联合查处重大骗税虚开案件,对骗税虚开高发地区和行业开展重点专项整治,严惩专业骗税虚开团伙,及时挽回国家税款损失,规范经济和税收秩序,营造稳定公平透明的营商环境,促进外贸和经济社会高质量发展。

# 保险业加快全面开放进程

度最高的行业,保险业17年来不仅完全履行了人世时的承诺,还主动张开怀抱,“超条款”向世界开放市场;比如,2012年,允许外资经营交强险等强制责任保险。又如,2017年11月,在国务院新闻办公室举行的中美元首北京会晤经济成果吹风会上,财政部副部长朱光耀宣布:3年后,单个或多个外国投资者投资设立经营人身保险业务的保险公司的投资比例将放宽至51%,5年后投资比例不受限制。对这一超过人世承诺范围的开放措施,各方积极点赞。仅仅4个月后,改革开放顶层设计者再次对保险

业的开放进程按下“快捷键”。专家指出,保险业进一步开放,利我,也利他。不仅能提升我国保险业发展水平、增进中国消费者福祉,也能让外国企业和民众更多地分享中国经济增长成果。中国保监会年鉴数据显示,2005—2013年,中国保险业保费累计增长362%,而同期全球为35%,美国、英国增长10%,日本为12%,欧洲为27%。发达保险市场特别是寿险市场,与中国相比增速很低,有些领域甚至趋于饱和。这种情



况下,外资公司来华开展业务,能够给母公司创造利润,增加股东收益,为当地产业发展提供更多资金支持,间接带动经济增长和居民福祉增加。

## 资讯

### 2017年全国农民工总量达到2.87亿人

从日前在南京召开的全国农民工工作暨家庭服务业工作办公室主任座谈会获悉,近年来农民工工作和家庭服务业工作取得了重大进展。据统计,2017年全国农民工总量达到2.87亿人;2016年全国家政服务业营业收入达到3498亿元,从业人员达到2542万人。

### 2017年我国经济对世界经济增长贡献大

2017年,中国经济增速回升至6.9%,继续位居世界前列。据世界银行估测,2017年世界经济增长为3%左右,按此增速计算,2017年中国经济占世界经济的比重提高到了15.3%左右,对世界经济增长的贡献率为34%左右。

(均据新华网)

## 市场观察

□ 王祝立

据铁路总公司消息,2018年4月28日起至年底,铁路部门将进一步扩大铁路管内部分动车票价下浮折扣,理顺各席别之间的比价,进一步完善服务措施。

当前,乘坐动车出行作为大众的首选已是不争的事实。运行安全、快速便捷是一方面,而堪比航空的温馨舒适也是非常吸引大众的眼球,还有经济实惠、高性价比的票价,让出行的大众纷纷涌向乘坐动车



# 动车票价下浮折扣凸显为民情怀

的行列。其实,还有一点吸引人的就是购票的方便,尤其是通过互联网+,足不出户、随时随地,一部手机就可以轻松购买到需要的车票。

想必动车的许多诱人之处随着出行者的美好体验而得到大众广泛的认同。大众对动车的满意度、心怡度从乘坐的频次和人次不断上升的趋势也得到充分的证明。以春运为例,有数据显示,在40天的春运中,铁路累计发送旅客3.8亿多人次,同比增长6.8%,而乘坐高铁的旅客达2亿多人次,占比超五成,平均在途时间缩短至327分钟,平均行程524.5公里。

事实证明,对出行美好体验的追求,是新时代大众出行的普遍期望,而最大限度的满足、实现大众的这种美好出行体验,铁路部门责无旁贷地担当了起来。

此次对广州至珠海、海南环岛、南京至安庆、丹东至大连、青岛至荣成、郑州至开封、武汉至孝感等28条城际铁路部分动车组列车票价实行不同形式、最大折扣幅度

由前期试点的10%提高到20%的折扣优惠,这也是自2017年底对铁路局集团公司管内14条动车组列车运营线路动车组列车票价开展浮动试点后,又一次大范围实施票价优惠。此举,再次呈现了铁路部门勇于担当、一心为民的品质。

众所周知,盈利是企业经营的最终目的,已然走向市场的铁路企业自然明白这个道理,列车车票在盈利中的比重自不待言,票价下浮折扣,自然会影响到盈利,尤其是正处于“火”的动车。

“人民铁路为人民”,这是铁路企业一直坚守的理念,面对新时代下大众对出行美好体验的需求和期盼,如何既要尊重市场经济的发展规律,又要实现大众出行的美好体验,铁路企业秉承初心,作出了智慧选择。

实施车票下浮折扣的举措,意味着动车票价将更实惠,也意味着乘坐动车出行的人数会再增加,更意味着铁路部门将不仅要承受盈利上的影响,还要承受由此带

来的服务更多旅客的压力。

践行“人民铁路为人民”的理念,不仅需要担当,更需要投入,还需要在行动上及时、有效地跟进。

事实上,铁路部门实施车票下浮折扣的举措只是凸显为民情怀的一方面,与此并举的还有进一步丰富12306服务内容,增加完善正晚点信息、站内导航、重点旅客预约,在全国高铁主要大站提供车站WiFi服务,进一步推进地市级以上车站候车区母婴服务区、哺乳区建设,直辖市、省会、计划单列市所在地主要高铁大站设置儿童候车娱乐区,提供安全、简易儿童游乐设施,依托“铁路畅行”会员计划,为集团客户、团体客户、星级会员、高端客户提供更多差异化增值服务,开展积分兑换车票、列车升舱、专区候车等一系列服务产品。

春风化雨润无声,一枝一叶总关情。期待大众的出行体验在铁路部门的多措并举之下,越来越实在、越来越舒适、越来越温馨、越来越美好。